

Saturno 5



DATI TECNICI

ARIA
400 l/m

TENSIONE
400 Volt 50 - 60 Hz

POTENZA
4kw

DIMENSIONI
4,00 X 2,40 X 1,70 mt

PESO
2550Kg

CARICATORE
1550 X 1500 mm

PRODUZIONE

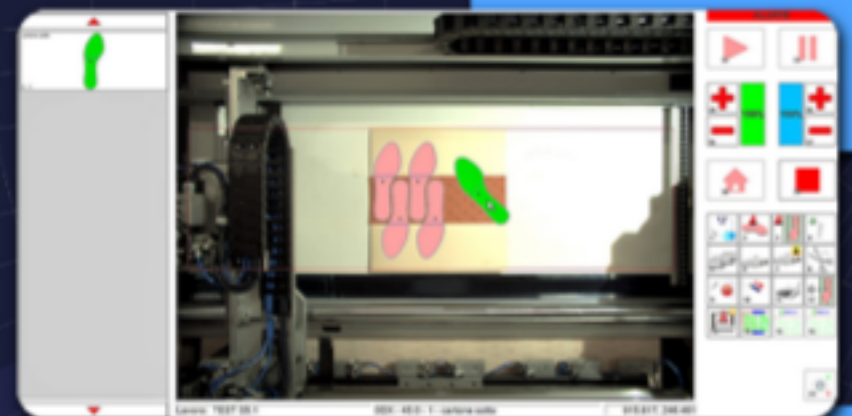
CONTRAFFORTI E PUNTALI
(MULTIFOGLIO)
500 paia/foglio all'ora

FOGLIO SINGOLO
1200 paia all'ora

Saturno 5, ammiraglia della Talamonti, rappresenta il massimo dell'innovazione e dell'automazione; un sistema CAD/CAM completamente automatizzato per il taglio di fogli, strisce e bobine. Oltre a conservare le caratteristiche del modello Saturno 2, come: il caricatore automatico che consente il carico del materiale anche durante la fase di lavorazione, il taglio in modalità multifoglio (2,3,4, o più fogli), lo scarico manuale ed il sistema di bloccaggio meccanico del materiale che sostituisce il dispendioso vacuum system,

Saturno 5 è completata da un sistema di scarico automatico che suddivide e dispone i pezzi tagliati su di un magazzino per verso e taglie. Le due grandi novità sono: la possibilità di effettuare un nesting manuale dei pezzi tramite il nuovo sistema di visione ottica direttamente a bordo macchina e la numerazione che avviene tramite una stampante in grado di marcare i pezzi tagliati sia verticalmente che

orizzontalmente. Le teste di taglio permettono la lavorazione di ogni tipo di materiale con spessore fino a 10 mm, compresi fibrati, accoppiati, elastomeri, termoplastici e rigenerati di pelle e cuoio. **Saturno 5** è quindi progettata per garantire un'alta produttività, un taglio perfettamente in dima in entrambi i lati del prodotto (grazie al piano da taglio rigido) ed un elevato risparmio di materiale, forza lavoro e consumo energetico. La progettazione dei prodotti e la selezione dei programmi di lavorazione possono essere effettuati attraverso semplici operazioni nel nostro software "leacad".



PIAZZAMENTO MANUALE A BORDO MACCHINA



STAMPA VERTICALE ED ORIZZONTALE

TAGLIO IN MODALITÀ MULTIFOGLIO
E SCARICO MANUALE DEI PEZZI TAGLIATI

